



**НОВ
БЪЛГАРСКИ
УНИВЕРСИТЕТ**

КАЗУС

BAEB 803D

НА ТЕМА:

Качествени проблеми в Плама Ойлс

Изготвил:

Проверил:

2018

УВОД

Трябва да се създаде процес, който е стабилен и повтаряем, който да отговаря или да надхвърля очакванията на клиентите. Точно процесът трябва да може да работи с малка променливост около целевите или номиналните размери на качествените характеристики на продукта. Използване на общо управление на качеството (TQM) и методологията шест сигма, както и количествените инструменти за оценка осигуряват по-добро вземане на решения, по-добри решения на проблемите и дори подобрене на качеството и производителността.

В настоящата разработка ще се използва диаграмата на рибената кост (наречена също Ishikawa диаграма), която е инструмент за идентифициране на основните причини за проблемите в качеството.

1. Предмет на дейност на организацията;

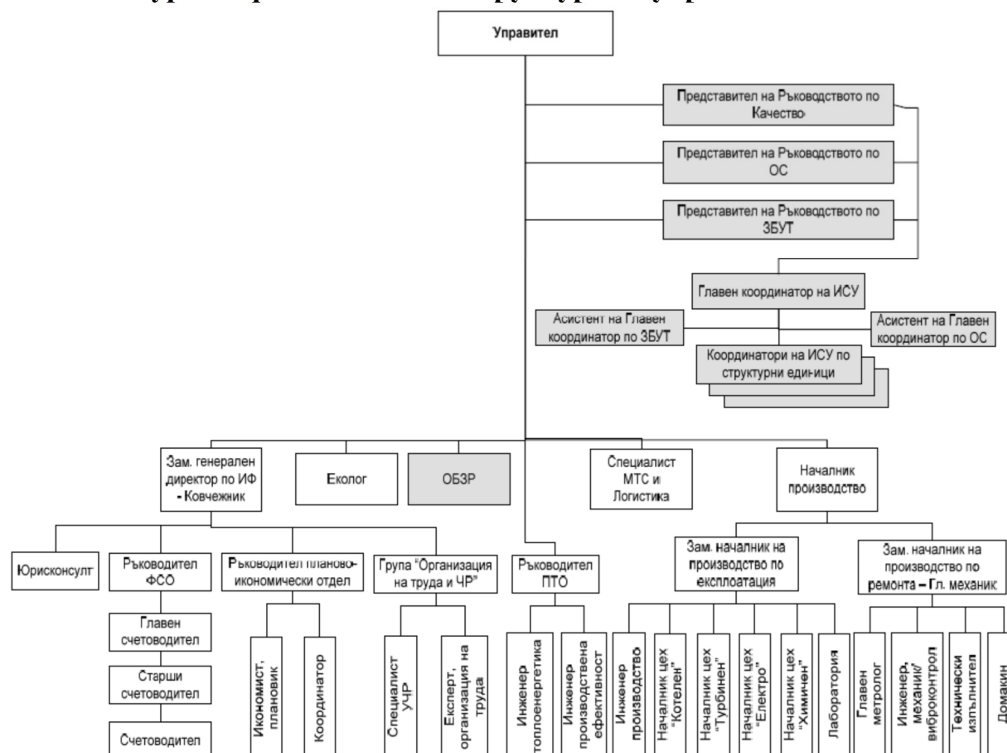
„Плама Ойлс“ е компанията, която е създадена през през 2000 г. Нейната дейност е производство и дистрибуция на моторни, трансмисионни, компресорни, индустриални и други масла.

Плама Ойлс търгува с петролни и нефтохимически продукти продукти. Днес тази компания е добре позната с търговски марки като Exxon, Esso и Mobil. Тя произвежда продукти които насърчават съвременния транспорт, силните градове, смазочната индустрия и предоставя нефтохимически блокове, които са жизненоважни за хиляди потребители. Още от създаването си и по отношение на дизайна и очаквания капацитет, дружеството се счита за основен доставчик на моторно масло в България.

2. Организационната структура;

Тъй като обект на разглеждане е качеството на следната фигура 1 е представена организационна структура на дейностите свързани с управлението на качеството в Плама Ойлс.

Фигура 1 Организационна структура на управление на качеството



3. Стратегически позиции на пазара и възможности за развитие.

Въз основа на огромните си запаси т нефт и нови стратегически инициативи през 2018 г., Плама Ойлс бързо е засилила своето влияние върху регионалните пазари. Целите, стратегиите и поведението на Плама Ойлс се променят с течение на времето и разбирането на тази трансформация е важно, за да се разбере бъдещата организация и функциониране на компанията.

Плама Ойлс е в процес на преоценка и промяна на своята бизнес стратегия. Време е за промяна в целите и приоритетите, поради променливостта на пазара и нефтената геополитика. Компанията се интересува от укрепване на връзките с компании от нововъзникващи петролни компании с оглед желание да диверсифицира своите операции и да се повиши сигурността на доставките. Ако е възможно една от стратегиите е сключване на стратегически съюзи, но по начало те са трудни за формиране.

Компанията също се стреми към утвърждаване на екологични ползи от растящото използване на природен газ при производството на своите продукти. Емисиите на въглероден диоксид, свързани с енергопотреблението са спаднали до най-ниските си нива за почти две десетилетия.

Компанията се стреми да приспособява новаторска технология с оглед поддържане на чистота на околната страна. Това не е резултат от правителствените политики. А по-скоро е в резултат на критичното разбиране на това, че истинските източници на иновации и растеж трябва да бъдат основа на постоянно застъпничество за устойчиво развитие.

На фигура 1 е представено определянето на рисковете за причини и подпричините на ефектите в предприятието. Дизайнът на диаграмата прилича на скелета на рибата. Представянето е просто: чрез сегменти от конусовидни линии които се опират на хоризонтална ос се предполага наличието на множество причини и подчини, които са определящи, но могат да бъдат допълнени и с качествени и количествени оценки, които ги характеризират. На фигурата са представени и елементи, които показват тяхната последователност, но също и с други различни начини за третиране на риска. Диаграмата може също така да се използват за определяне на рисковете от причините и под-причините на ефекта, но и на глобалния риск

Фигура 1 Диаграма на Ишикава на Плама Ойлс

