

ДИСТАНЦИОННО ОБУЧЕНИЕ

Бакалавърска програма

Специалност “Бизнес администрация”

КУРСОВА РАБОТА

по дисциплината “Стратегическо управление”

**МИСИЯ, ЦЕЛИ И СТРАТЕГИЯ ЗА РАЗВИТИЕ
НА ФИРМА БРАТЯ ПЕПЕЧ ООД**

Разработил:

.....

Проверил:

.....

ВЪВЕДЕНИЕ

Днес селскостопанските и хранителни компании формират основния елемент на хранителната промишлеността и са незаменим източник на производство на храни в сектора на агробизнеса. В период на преобразуване и процес на адаптация на селското стопанство и храните, компаниите трябва да отговарят на стандартите на ЕС.

1. Представяне на фирмата

- предмет на дейност

Фирма Братя Пепеч¹ ООД е на пазара на селскостопански продукти повече от 15 години. През 1993 г. официално е основана от г-н Хасан Муса като първоначално дружеството е наименувано ЕТ Пепеч. Днес, фирмата е Братя Пепеч ООД и се управлява от г-н Хасан Муса и неговите двама сина – Севен и Севилен. В самото начало дейността на компанията е изкупуване, почистване и търговия на тиквени семки и слънчогледови семки.

Братя Пепеч ООД предлага широк асортимент от сурови и печени семки и ядки. В състава му влизат слънчогледово и тиквено семе, фъстъци, орехи, боб, кориандър, нахут и маслодаен слънчоглед за масларската индустрия и за храна на птички, белен слънчоглед за хлебарската, сладкарска и хранителна промишленост.

С повишеното търсене на българските продукти в световен мащаб, г-н Хасан Муса осъзнава необходимостта да построи фабрика със съвременни машини и оборудване и да увеличи продуктовата гама.

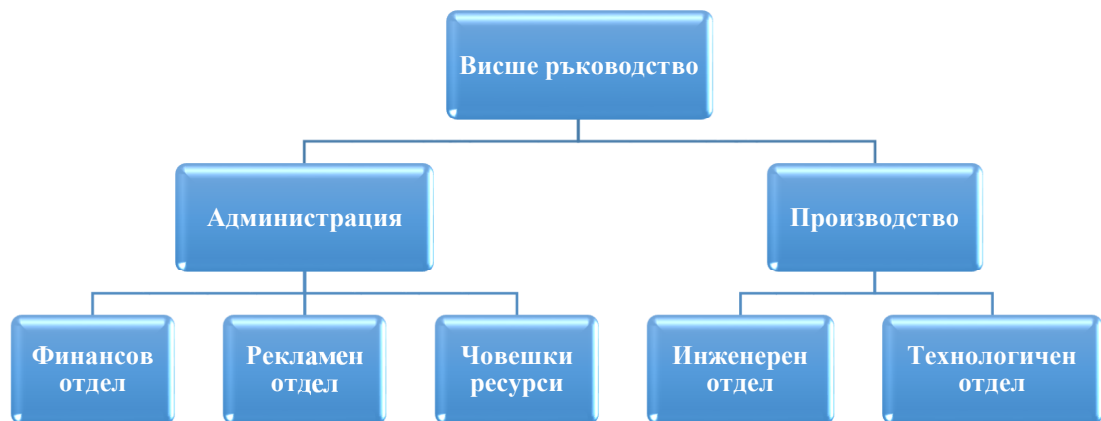
Фабриката на дружеството е построена през 2008г. Разположена е в село Поройно на площ от 15 520 кв. м.

Разширяването на клиентската мрежа обуславя необходимостта от изграждането на още по-модерна и капацитетна линия за почистване на семена, която става факт през лятото на 2015 г. Новата производствена линия, изградена със собствени средства, е с дължина 37 м. и е разположена в новопостроено хале с размер 2 330 кв.м.

- структура и персонал

¹ <http://www.pepech.bg/portfolio.html>

В най-общ поглед организационната структура на компанията може да се представи по следния начин:



Фиг. 1 Организационна структура на Братя Пепеч ООД

Организационна структура е функционална т.е. всички звена са подчинени на собственика. Като тук не е отразена агро-производствената дейност на предприятието.

- **активи**

Производствена линия в Братя Пепеч ООД за печене, осоляване, овкусяване и пакетиране на семки и ядки се състои от три фурни за печене и десет опаковъчни машини:

- 2 броя фурни за печене CS7000-KF.
- Фурна за печене SRMB120
- Вертикални пакетажни машини AV-31 с възможности за опаковане на голямо разнообразие от продукти в различно физическо състояние
- Фото-сортираща машина SORTURK C-5 -Елеватор подава семките към бункер, който се намира в горната част на фото-сортера.
- Машина за предварително почистване - използва се, за да отдели люспа, малки частици с ниска плътност и празни семки от основния продукт чрез силна аспирация. Продуктът се приема от входящата шахта и се подава в машината.
- Машина за сортиране - Продуктът се доставя в машината чрез елеватор, който осигуряване нормалното захранване и подаване на входа.
- Камъко-отделителна машина- е идеална за отделяне на камъни, метал, стъкло, и други примеси с висока плътност (по-тежки) от основния продукт.