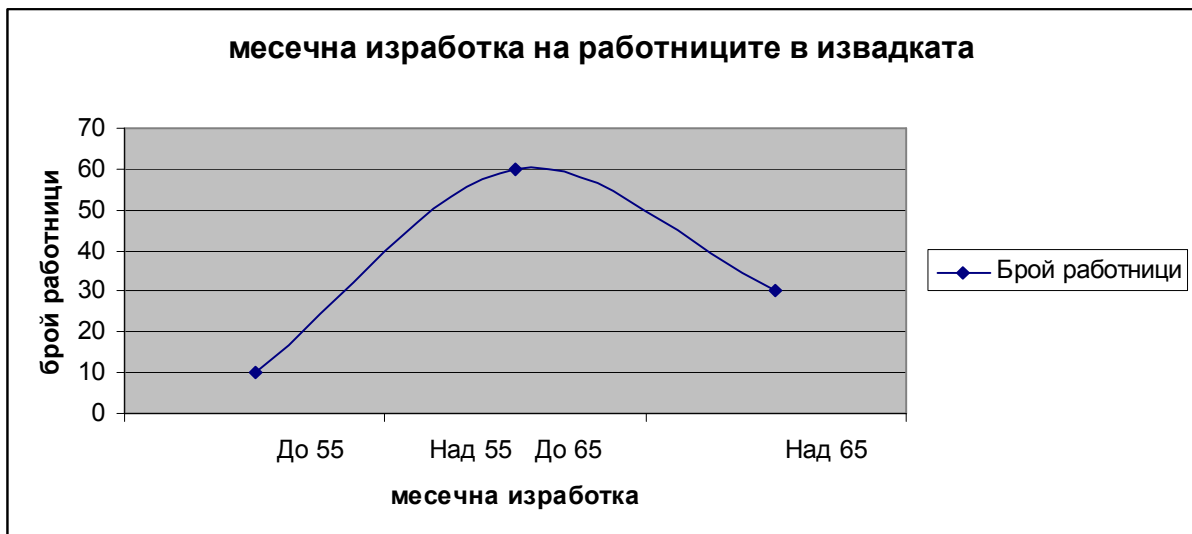


ЗАДАЧА № 1

Чрез случайна извадка с връщане са наблюдавани 100 работника от работещите в една фирма. Получени са следните данни за месечната им изработка (брой изделия):

Месечна изработка (бр. изделия)	Брой работници
До 55	10
Над 55 До 65	60
Над 65	30

1. Да се изобрази графично информацията за месечната изработка на работниците, попаднали в извадката.



2. Да се определи средната месечна изработка на работниците чрез:

2.1. Средна аритметична

Средната аритметична величина се изчислява по формулата за средна аритметична величина за интервални редове: