

НБУ



НОВ БЪЛГАРСКИ УНИВЕРСИТЕТ

*Нов Български Университет*

*Център за дистанционно обучение*

# Курсов проект

ПО

**Принципи на микроикономиката**

**/BAEB003D/**

**Вариант №1**

Проверил:.....

Разработил: .....

Специалност:.....

Фак.№.....

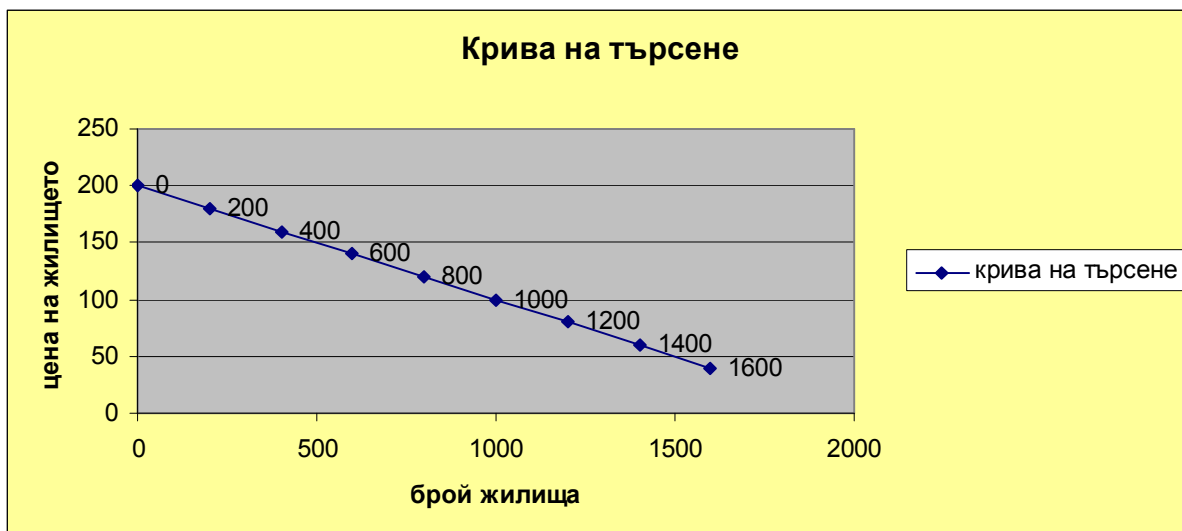
2017г.

**Задание 1:**

Представете си, че имате строителна фирма. Анализирали сте внимателно пазара и знаете, че при цена от 120,000 лева ще продавате 800 жилища на година. Освен това, знаете, че при цена над 120,000 лева/жилище никой няма да иска да закупи жилище от Вашата фирма, защото паралелно тече програма на местните власти за предоставяне на общински жилища (със същото качество) на цена от 120,000 лева. Знаете, че при всяко намаление на цената със 20,000 лева, Вие ще можете да продавате още 200 жилища (напр. при цена от 100,000 лева ще продавате 1000 жилища; при цена от 80,000 лева – 1200 жилища и така нататък).

<b>Цена на жилище</b>	<b>Брой жилища</b>
<b>200</b>	<b>0</b>
<b>180</b>	<b>200</b>
<b>160</b>	<b>400</b>
<b>140</b>	<b>600</b>
<b>120</b>	<b>800</b>
<b>100</b>	<b>1000</b>
<b>80</b>	<b>1200</b>
<b>60</b>	<b>1400</b>
<b>40</b>	<b>1600</b>

а. Начертайте кривата на търсене на Вашите жилища.



Кривата на търсене разкрива обратната зависимост между цената на жилищата и тяхното количество. При цена 200 лв. продадените жилища са равни на нула. При цена 180 лв. се продават 200 жилища и т.н. С намаляване цената на жилищата се увеличава броя на продадените жилища.

b. Изчислете пределните приходи и начертайте кривата на пределните приходи.

Общият приход (TR) е съвкупният приход и е равен на количеството продадена продукция по цената на единица продукция :

$$TR = Q \times p$$

Пределният приход (MR) е съотношение между прираста на общия приход и прираста на количеството продукция :

$$MR = \Delta TR / \Delta Q$$

Цена на жилище	Брой жилища	Общи приходи	Пределни приходи
p	Q	TR	MR
200	0	0	-
180	200	36000	180
160	400	64000	140