

### Отговор на въпрос 1:

За да може да се разкрие и анализира коя алтернативна възможност избира потребителят при изразходването на дохода си в икономическата теория се използват така наречените криви на безразличие.

а/. Кривите на безразличие характеризират индивидуалното потребление. Чрез тях се разкрива общата полезност на две или повече блага. Те показват всички комбинации, които са възможни на две блага, от които потребителя получава една и съща обща полезност и за това е безразличен към всяка от тях. Тези криви дават характеристика на поведението на индивидите относно това какво купува, в какво количество и защо и как замества едно с друго благо.

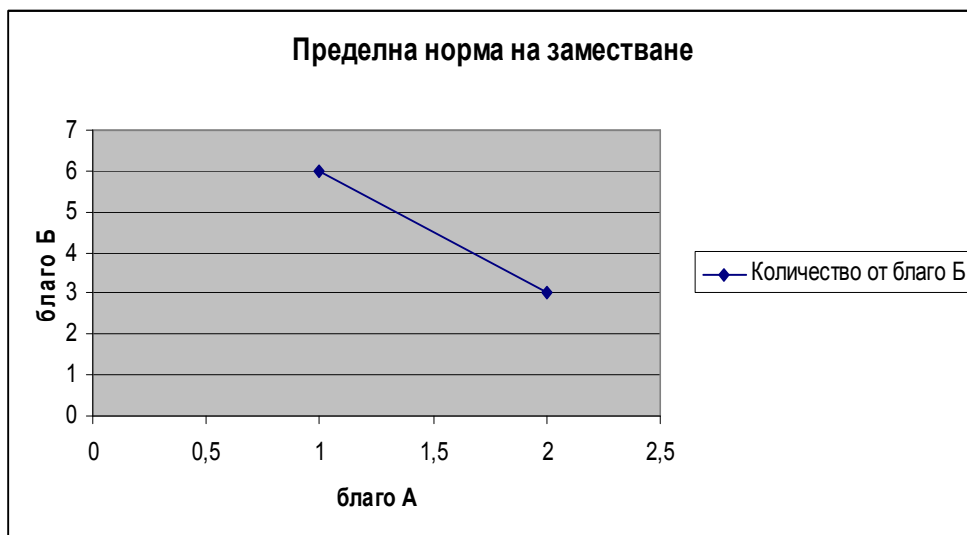
Кривите на безразличие показват някои особености на потребителите:

- колкото кривата на безразличие е по-надясно от точката на пресичане на ординатната ос с абцисната, толкова е по-голямо количеството на потребяваните блага;
- те са вдлъбнати и наклонът им намалява при движението надолу и надясно;
- те не се пресичат, тъй като всяка от линиите показва различна алтернативна комбинация на общата полезност;
- техният наклон е отрицателен.

б/. Отношението между количеството на взаимно заместващите блага се разкрива посредством пределната норма на заместване, която показва количеството, с което благо Б е необходимо да се намали или увеличи, за да се компенсира увеличението или намалението на благо А. Пределната норма на заместване на благо Б с благо А е това количество от благо Б, от което се отказва потребителя, за да може да закупи една допълнителна единица от благо А.

Например:

Количество от благо А	Количество от благо Б
1	6
2	3



При първия случай потребителя потребява една единица от продукт А и 6 единици от продукт Б. При вторият случай потребителя потребява в единици от благо А и 3 единици от благо Б. за да премине от първата комбинация към втората, потребителя е необходимо да замени 3 единици от благо Б срещу 1 единица от благо А. При този случай 3 единици от благо Б носят на потребителя еднаква полезност каквато е при 1 единица от благо А.

**Отговор на въпрос 2:**

Линията, която разкрива всички алтернативни комбинации за индивидуално потребление в рамките на определено време при определен доход и постоянни цени се нарича бюджетна линия.

Всеки потребител разполага с определен доход и от него зависи какви разходи ще направи потребителя. Така например потребител всеки ден закупува капучино (благо У) и натурален сок (благо Х). Доходът, с който разполага за седмица е 12 лв. В заведението където потребителя пие капучино и натурален сок цените са 2 лв. за 1 капучино и 3 лв. за натурален сок. Потребителят може да разпредели своа доход по следният начин и да направи оптимален избор: