



Международно Висше Бизнес Училище
International Business School

Дистанционно обучение

КУРСОВА РАБОТА

НА ТЕМА:

„Проектът, който аз видях“



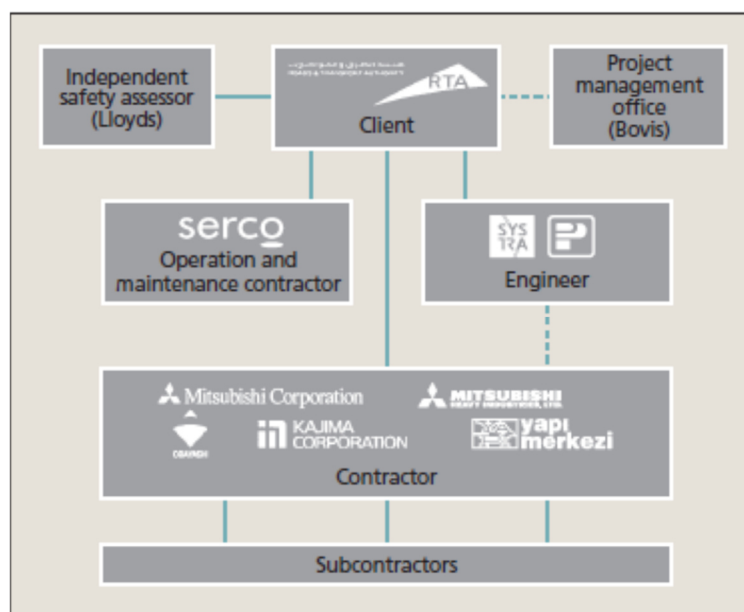
Изготвил:.....

Проверил:.....

2016

23-километровата зелена линия на метрото в Дубай отвори врати през септември 2011 г., точно 2 години след 52 км червена линия, което го прави най-дългото метро в света. В един град, доминиран от колата, но с голям растеж на населението, метрото е проектирано да осигурява несравними нива на комфорт на клиентите, заедно с честота, точност и покритие на бъдещите стратегически нужди и амбиции на емирството. Проектът е за £ 4.8 млрд, с особен акцент върху тежките граждански строителни решения, доставени в рамките на силно стилизиран и взискателен архитектурен контекст, по общ план изготвен през 2002 г. до напълно оперативна реалност през 2011 година.

Граф.1 Организационна структура на проекта



Източник: [http://www.ym.com.tr/Files/UserFiles/Brosurler/cien-165-3-114\[1\].pdf](http://www.ym.com.tr/Files/UserFiles/Brosurler/cien-165-3-114[1].pdf)

Първоначалните проучвания са започнали през 2002 г. със сравнение на възможността за различни метро подреждания за максимално покритие на града, заедно с главните строителни методи и възможности за възлагане на обществени поръчки. През 2004 г. новосъздадената Metro Dubai определя SYSTRA като консултант, който да превърне първоначалните предпроектни проучвания в рамкови конструкции, които впоследствие да станат базата на дизайна за изграждане на тръжната документация, издаден по-късно същата година.

Договорът с изпълнителят е включен през 2005г.

Сключен е договор за управление и консултантски услуги през 2005 г. с SYSTRA-Parsons. Това е с цел да се помогне на клиента да управлява изпълнителя на дизайна и строителството. Договорите са сключвани от Община Дубай, но по-късно са