

Структури- същност, схема, предимства и недостатъци

Линейна организационна структура

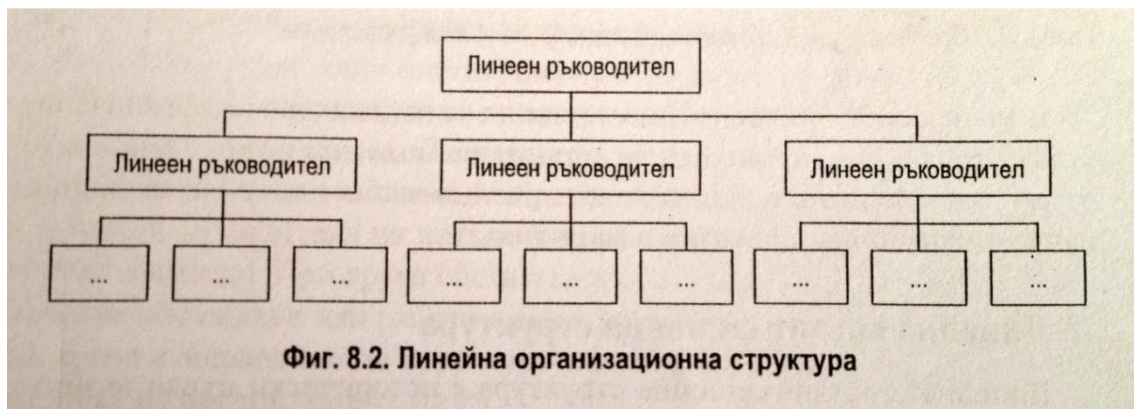
Същност:

Принципи:

- „скаларен принцип” - организацията трябва да има ясно разграничени и непрекъснати линии на власт и отговорност.
- „принцип на единоначалието” – всеки служител в организацията трябва да получава разпореждания само и единствено от един ръководител и да се отчита пред него.

Пълномощията се предават чрез разделяне хората на групи, които се поставят в подчинение само на един ръководител. Липсва специализация в работата на мениджърите, въпросът е колко човека могат едновременно да могат да ръководят. Основното е да се постигне ясна командна верига на разпорежданията „отгоре - надолу”. Линейните ръководители имат широки правомощия да се разпореждат в собственото си звено, но нямат право да издават разпореждания на служители от други звена.

Схема:



Предимства:

- Единоначалие
- Единство на разпорежданията
- Ясна отговорност на отделните ръководители
- Линейният ръководител носи пълна отговорност за оглавявания от него структурно звено.
- Единство на ръководството
- Възможност за провеждане на единна политика и контрол в организацията.

Недостатъци:

- Елементи на бюрокрация (в негативния смисъл на думата).
- Необходимост на линейния ръководител да е компетентен по всички въпроси.

Функционална организационна структура

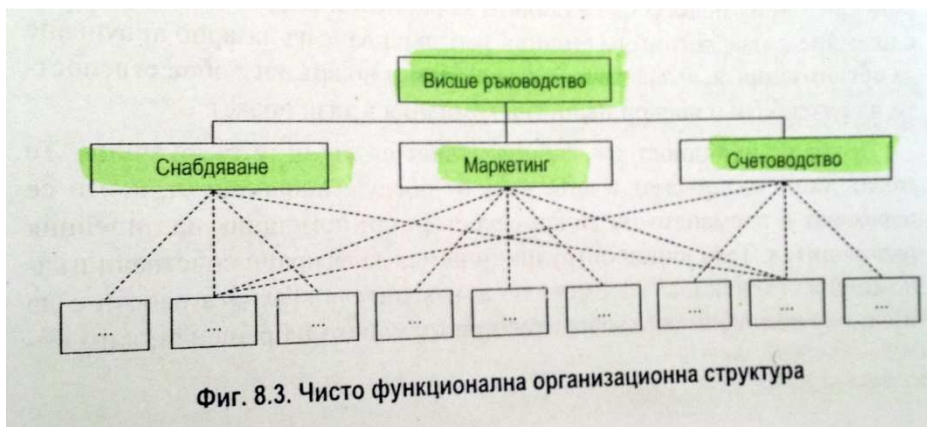
Същност:

Отделните елементи на функционално организационната структура се формират чрез обединяването на сътрудниците в отдели. В резултат на това се изграждат функционални отдели за всяка от функционалните области на бизнеса – снабдяване, маркетинг, счетоводство.

Принцип: „Функционално сходство” – в даден отдел се групират хора, които изпълняват общи задачи, имащи обща цел. Ръководителят трябва да притежава съответната квалификация, да има знания и подготовка в специализирана функционална област.

Тази структура се основава на идеите на Фредерик Тейлър – всеки работник трябва да получава заповеди едновременно от няколко ръководители, така ще се избегне „военния тип бюрокрация”.

Графика: Кръстосани функционални връзки



Предимства:

- Нарастване компетентността на разпорежданията – всеки ръководител взема решения и издава заповеди само в областта, в която е компетентен.
- Възможност за набиране на специалисти

Недостатъци

- Нарушаване принципа на единоначалието
- Неясна отговорност за решаване на поставените задачи
- Трудната координация в работата на изпълнителите
- Възможност за възникване на конфликти