

КУРСОВ ПРОЕКТ ПО “ПРИНЦИПИ НА МИКРОИКОНОМИКАТА”*

ВТОРИ ВАРИАНТ

Решение:

Q	P - продажна цена	FC - постоянни P _x	VC - променливи P _x	ТС - обща	AFC - средни постояни	AVC - средни променливи	ATC - средни обща	MC - пределни P _x	TRM - свкупен доход	PM - пределен доход на единица	Печалба = (P _i - ATC)*Q _i
0	0	240.00	0.00	240.00	0.00	0.00	0.00	0.00	0	0	0
1	360.00	240.00	500.00	740.00	240.00	500.00	740.00	500.00	360.00	360.00	-380.00
2	330.00	240.00	800.00	1040.00	120.00	400.00	520.00	300.00	660.00	300.00	-380.00
3	300.00	240.00	900.00	1140.00	80.00	300.00	380.00	100.00	900.00	240.00	-240.00
4	290.00	240.00	1000.00	1240.00	60.00	250.00	310.00	100.00	1160.00	260.00	-80.00
5	280.00	240.00	1100.00	1340.00	48.00	220.00	268.00	100.00	1400.00	240.00	60.00
6	240.00	240.00	1200.00	1440.00	40.00	200.00	240.00	100.00	1440.00	40.00	0.00
7	220.00	240.00	1300.00	1540.00	34.29	185.71	220.00	100.00	1540.00	100.00	0.00

Таблица 1

А) Изчислете и нанесете в таблицата липсващите данни за променливите разходи (VC), общите разходи (ТС), средните разходи (AC) и пределните разходи (MC) на фирмата.

Общите разходи (ТС) са равни на сбора от постоянните разходи (FC) и променливите разходи (VC).

$$ТС = FC + VC$$

Средните общи разходи (ATC) са равни на отношението на общите разходи към количеството.

* Избира се един от двата варианта и от него се разработват двата случая. Не се допуска комбиниране на различни случаи от двата варианта

$$ATC = TC/Q$$

Средните постоянни разходи (AFC) са равни на отношението на постоянните разходи към количеството.

$$AFC = FC/Q$$

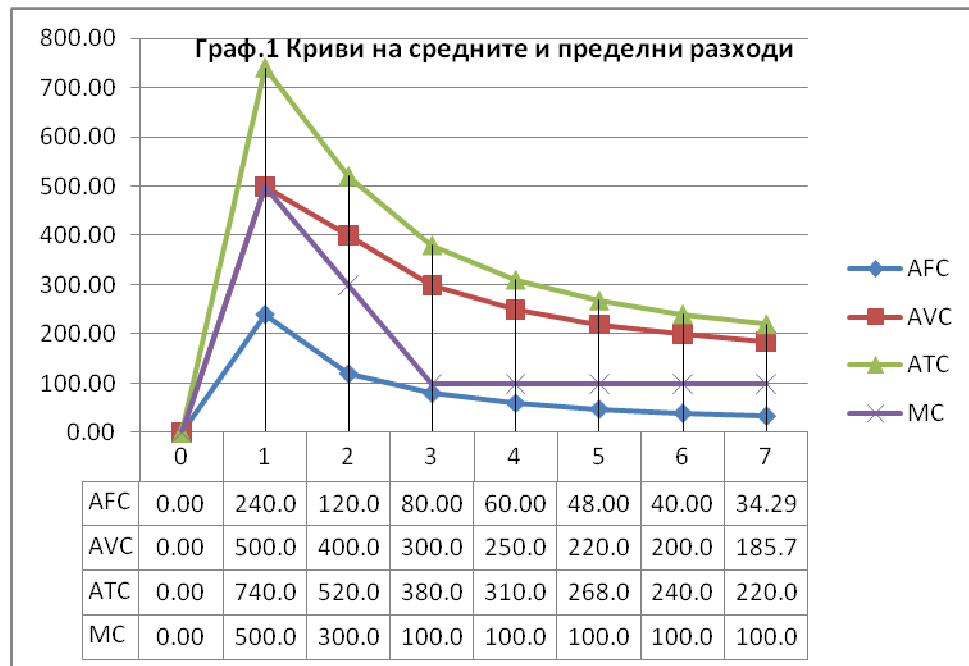
Средните променливи разходи (AVC) са равни на отношението на променливите разходи към количеството.

$$AVC = VC/Q$$

Пределните разходи (MC) са равни на отношението в промяната на общите разходи към промяната на количеството

$$MC = \Delta TC/\Delta Q$$

Б) Пазарът определя цена $P=360$ лв.(тон). Представете положението на фирмата графично, като начертаете на една графика кривите на: средните променливи разходи, средните разходи и пределните разходи.



Трите криви имат низходящ ход. Пределните разходи (MC) достигат своя минимум при количество 3т. и след това остават константа. За разлика от кривата на пределните разходи за единица кривите на средните общи разходи (ATC) продължават да намаляват, но с по-бавен темп, като се очаква те да се пресекат. Също така, средните променливи разходи (AVC) също продължават да намаляват след т.3. Подобно на тях кривата на средните променливи разходи (AFC) намалява. Въпреки, че в посочения