

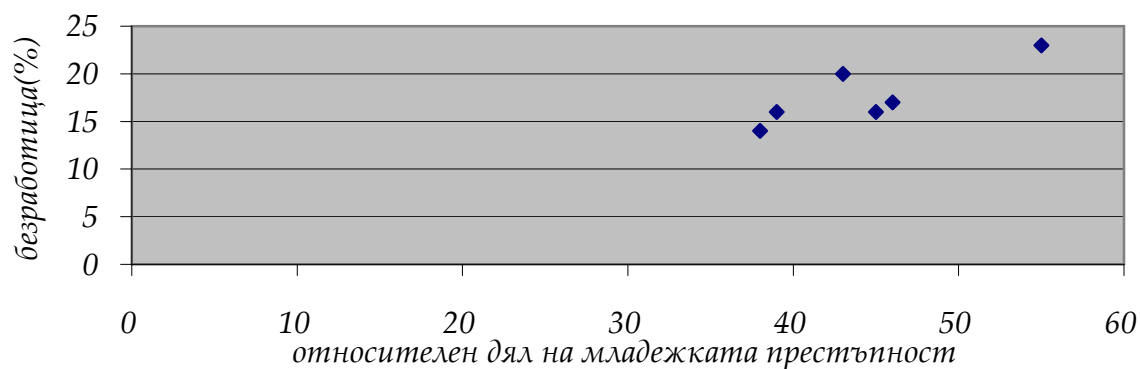
Задача 6.1

Разполагаме с данните за относителния дял на безработните лица в осем области, както и относителния дял на младежката престъпност (дела на престъпленията, извършени от лица до 30-годишна възраст):

Област	А	Б	В	Г	Д	Е	Ж	З
Безработица (%)	14	16	16	17	20	23	24	27
Относителен дял на младежката престъпност (%)	38	39	45	46	43	55	49	55

- 1) Да се построи точкова диаграма на зависимостта между относителния дял на младежката престъпност и процента на безработица.

Точкова диаграма на зависимостта между относителния дял на младежката престъпност и процента на безработица



Приблизително линейната форма на графичния образ показва, че има основание за избор на линеен регресионен модел за анализ на зависимостта между относителния дял на младежката престъпност и процента на безработицата.

- 2) Да се моделира зависимостта чрез линеен регресионен модел. Да се изчислят коефициентите на модела. Да се интерпретират числовите им стойности.